



SCHNELLE UND
KOSTENLOSE
LIEFERUNG



Gummiläufer

technikplaza.de

**GRATIS
VERSAND**

Inhaltsverzeichnis

Gummiläufer

• Feinriefenmatten	5
• Mediumrippenläufer	6
• Kombi Rippenläufer	6
• Breitriefenmatten	7
• Riffelmatten	7
• Gummiläufer Riffelblech	8
• Kombi-Riffelmatten	8
• Rautenläufer	9
• Pyramidenläufer	9
• Antirutsch Matte	10
• Gummiläufer Natural Skin	10
• Reisprofil Läufer	11
• Decktop rutschfest	11

Extra schwere Läufer

• Hammerschlag	12
• Ladeflächenmatten	12

Läufer mit Noppenprofil

• Noppenläufer N11	13
• Noppenläufer N12	13
• Noppenläufer N40	14
• Noppenläufer N45	14
• Noppenläufer N25	15

Granulatläufer

• Recycleflooring	16
• Asphaltlook Schwarz	16
• Terrassenpads	17
• Ultrafloor	18
• PVC Gittermatten	19

Feinriefenmatten



Qualität : SBR/NR
 Härte : 70° Shore A ± 5°
 Temperaturbereich : -10°C / +70°C
 Ausführung : Oben feinriefen unten mit Stoffdruck

Artikelnummer	Dicke (mm)	Breite (mm)	Rollenlänge (mm)	Farbe	Ausführung
30100100	3	1000	10000	Schwarz	Standard
30100120	3	1200	10000	Schwarz	Standard
30100130	3	1200	20000	Schwarz	Standard
30100140	3	1400	10000	Schwarz	Standard
30100180	3	1800	10000	Schwarz	Standard
30100200	3	2000	10000	Schwarz	Standard
30102120	3	1200	10000	Schwarz	Öl resistent
30101224	3	1200	10000	Schwarz	mit Einlage
30101100	3	1000	10000	Grau	Standard
30101120	3	1200	10000	Grau	Standard
30101140	3	1400	10000	Grau	Standard
30101122	3	1200	10000	Grün	Standard

Feinriefenmatten VDE



Qualität : SBR/NR
 Härte : 65° Shore A ± 5°
 Temperaturbereich : -20°C / +70°C
 Ausführung : Oben feinriefen unten mit Stoffdruck

Artikelnummer	Dicke (mm)	Breite (mm)	Rollenlänge (mm)	Farbe	Einseitiger Stoffdruck
30104970	3	1000	10000	Grau	30.000 Volt
30104980	3	1200	10000	Grau	30.000 Volt
30104990	4,5	1000	10000	Grau	50.000 Volt
30105000	4,5	1200	10000	Grau	50.000 Volt

Mediumrippenläufer



Qualität : SBR/NR
 Härte : 65° Shore A ± 5°
 Temperaturbereich : -30°C / +60°C
 Ausführung : Oben Mediumriefen unten mit Stoffdruck

Artikelnummer	Dicke (mm)	Breite (mm)	Rollenlänge (mm)	Farbe
30111001	3	1200	10000	Schwarz
30111002	3	1200	10000	Grau
30111005	4	1600	10000	Schwarz

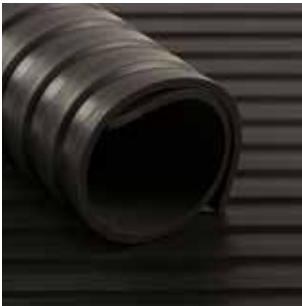
Kombi-Rippenläufer



Qualität : SBR/NR
 Härte : 80° Shore A ± 5°
 Temperaturbereich : -30°C / +60°C
 Ausführung : Oben kombi-Rippen unten mit Stoffdruck

Artikelnummer	Dicke (mm)	Breite (mm)	Rollenlänge (mm)	Farbe
30110089	3	1000	10000	Schwarz
30110090	3	1200	10000	Schwarz
30110091	3	1200	10000	Grau
30115001	3	1500	10000	Schwarz

Breitriefenmatte



Qualität : SBR/NR
 Härte : 65° Shore A ± 5°
 Temperaturbereich : -30°C / +60°C
 Ausführung : Oben Breitriefen unten mit Stoffdruck

Artikelnummer	Dicke (mm)	Breite (mm)	Rollenlänge (mm)	Farbe
30120100	5	1000	10000	Schwarz
30120120	5	1200	10000	Schwarz
30120101	6	1000	10000	Schwarz
30120121	6	1200	10000	Schwarz
30120122	8	1200	10000	Schwarz

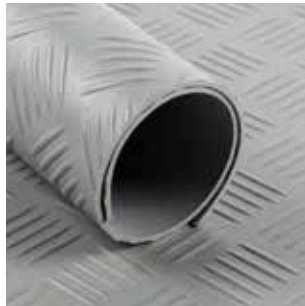
Riffelmatte



Qualität : SBR/NR
 Härte : 70° Shore A ± 5°
 Temperaturbereich : -10°C / +70°C
 Ausführung : Oben Riffel unten mit Stoffdruck

Artikelnummer	Dicke (mm)	Breite (mm)	Rollenlänge (mm)	Farbe
30140100	3	1000	10000	Schwarz
30140150	3	1500	10000	Schwarz
30140152	3	1500	10000	Grau
30140151	5	1200	10000	Schwarz

Riffelblechmatte



Qualität : SBR/NR
 Härte : 70° Shore A ± 5°
 Temperaturbereich : -15°C / +70°C
 Ausführung : Oben Riffelblechdesign unten mit Stoffdruck

Artikelnummer	Dicke (mm)	Breite (mm)	Rollenlänge (mm)	Farbe	Ausführung
30150142	3	1400	10000	Schwarz	Standard
30150148	3	1600	10000	Schwarz	Standard
30156160	3	1400	10000	Schwarz	Öl resistent
30150160	3	1400	10000	Grau	Standard
30156201	3	1400	10000	Schwarz	Outdoor Qualität
30150144	5	1400	10000	Schwarz	Standard

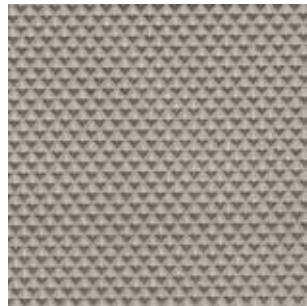
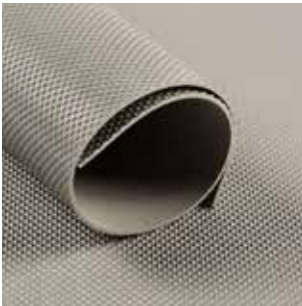
Kombi-Riffelmatten



Qualität : SBR/NR
 Härte : 70° Shore A ± 5°
 Temperaturbereich : -10°C / +70°C
 Ausführung : Oben Kombiriffel unten mit Stoffdruck

Artikelnummer	Dicke (mm)	Breite (mm)	Rollenlänge (mm)	Farbe
30145090	5	900	10000	Schwarz
30145180	5	1800	10000	Schwarz
30145200	5	2000	10000	Schwarz

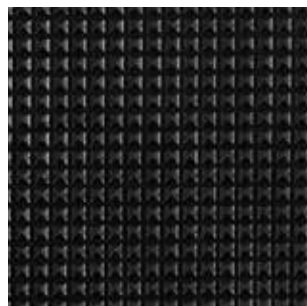
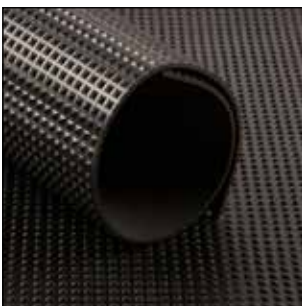
Rautenläufer



Qualität : SBR/NR
 Härte : 70° Shore A ± 5°
 Temperaturbereich : -10°C / +70°C
 Ausführung : Oben Rautenprofil unten mit Stoffdruck

Artikelnummer	Dicke (mm)	Breite (mm)	Rollenlänge (mm)	Farbe
30190201	2,6	1500	10000	Schwarz
30190206	2,6	1500	10000	Grau

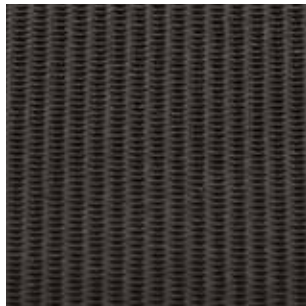
Pyramidenläufer



Qualität : SBR/NR
 Härte : 70° Shore A ± 5°
 Temperaturbereich : -10°C / +70°C
 Ausführung : Oben Pyramidenprofil unten mit Stoffdruck

Artikelnummer	Dicke (mm)	Breite (mm)	Rollenlänge (mm)	Farbe
30190100	4	1000	10000	Schwarz
30190101	4	1200	10000	Schwarz

Antirutsch Matte



Qualität : SBR/NR
 Härte : 70° Shore A ± 5°
 Temperaturbereich : -10°C / +70°C
 Ausführung : Beide Seiten mit Stoffdruck

Artikelnummer	Dicke (mm)	Breite (mm)	Rollenlänge (mm)	Farbe
30280110	3	1600	10000	Schwarz
30280120	3	1800	10000	Schwarz

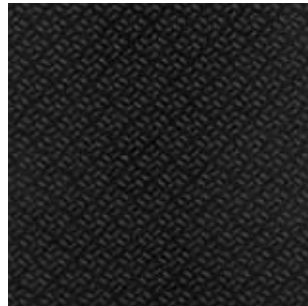
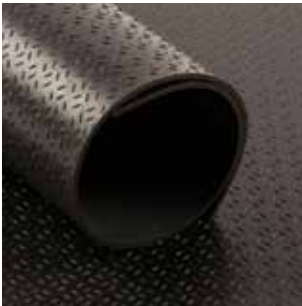
Gummiläufer Natural Skin



Qualität : SBR/NR
 Härte : 70° Shore A ± 5°
 Temperaturbereich : -15°C / +70°C
 Ausführung : bovenkant klein hamerslagprofiel, onderkant met doekafdruk

Artikelnummer	Dicke (mm)	Breite (mm)	Rollenlänge (mm)	Farbe
30251157	3	1400	20000	Schwarz
30251158	3	1600	10000	Schwarz
30251159	3	1600	10000	Grau
30251161	5	1600	10000	Schwarz

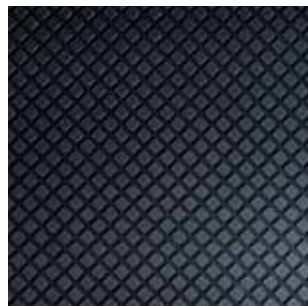
Reisprofil Läufer



Qualität : SBR/NR
 Härte : 70° Shore A ± 5°
 Temperaturbereich : -15°C / +70°C
 Ausführung : Oben mit Reisprofil unten mit Stoffdruck

Artikelnummer	Dicke (mm)	Breite (mm)	Rollenlänge (mm)	Farbe	Ausführung
30190300	3	1400	10000	Schwarz	Standard
30190500	3	1600	10000	Schwarz	Standard

Decktop rutschfest



Qualität : SBR/NR
 Härte : 70° Shore A ± 5°
 Temperaturbereich : -10°C / +70°C
 Ausführung : Oben mit Rautenprofil unten mit Stoffdruck

Artikelnummer	Dicke (mm)	Breite (mm)	Rollenlänge (mm)	Farbe
30241040	3,2	1000	10000	Schwarz

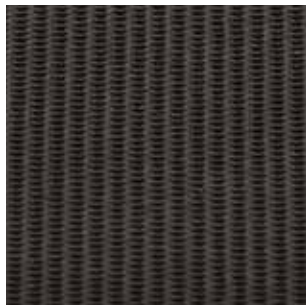
Hammerschlag Läufer



Qualität : SBR/NR
 Härte : 70° Shore A ± 5°
 Temperaturbereich : -15°C / +70°C
 Ausführung : Oben mit Hammerschlagprofil unten mit Stoffdruck

Artikelnummer	Dicke (mm)	Breite (mm)	Rollenlänge (mm)	Farbe
30263165	6	1650	10000	Schwarz
30264165	8	1650	10000	Schwarz
30264180	8	1800	10000	Schwarz
30264200	8	2000	10000	Schwarz
30275180	10	1800	10000	Schwarz
30275201	10	2000	10000	Schwarz

Ladeflächenmatten



Qualität : SBR/NR
 Härte : 70° Shore A ± 5°
 Temperaturbereich : -10°C / +70°C
 Ausführung : Beide Seiten mit Stoffdruck

Artikelnummer	Dicke (mm)	Breite (mm)	Rollenlänge (mm)	Farbe
30280180	8	1800	10000	Schwarz
30280200	8	2000	10000	Schwarz

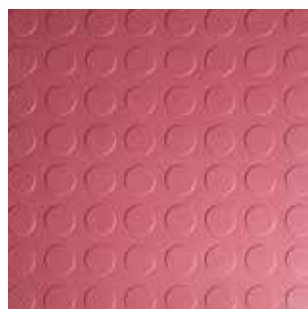
Noppenläufer N11



Qualität : SBR/NR
 Härte : 70° Shore A ± 5°
 Temperaturbereich : -20°C / +70°C
 Ausführung : Oben Noppenprofil unten mit Stoffdruck

Artikelnummer	Dicke (mm)	Breite (mm)	Rollenlänge (mm)	Farbe	Noppen (ø mm)	Noppen Höhe (mm)
30160100	3	1000	10000	Schwarz	22	1
30160101	3	1200	10000	Schwarz	22	1
30160102	3	1500	10000	Schwarz	22	1
30160108	3	1600	10000	Schwarz	22	1
30160103	3	1000	10000	Grau	22	1
30160104	3	1200	10000	Grau	22	1
30160120	4	1000	10000	Schwarz	22	1
30160121	4	1200	10000	Schwarz	22	1
30160130	4	1000	10000	Grau	22	1
30160131	4	1200	10000	Grau	22	1

Noppenläufer N12



Qualität : SBR/NR
 Härte : 70° Shore A ± 5°
 Temperaturbereich : -10°C / +70°C
 Ausführung : Oben Noppenprofil unten mit Stoffdruck

Artikelnummer	Dicke (mm)	Breite (mm)	Rollenlänge (mm)	Farbe	Noppen (ø mm)	Noppen Höhe (mm)
30161144	4	1450	10000	Schwarz	28	0,5
30161145	4	1450	10000	Grau	28	0,5
30161147	4	1450	10000	Braun	28	0,5
30161148	4	1450	10000	Terracotta	28	0,5

Noppenläufer N40



Qualität : SBR/NR
 Härte : 70° Shore A ± 5°
 Temperaturbereich : -10°C / +70°C
 Ausführung : Oben Noppenprofil unten mit Stoffdruck

Artikelnummer	Dicke (mm)	Breite (mm)	Rollenlänge (mm)	Farbe	Noppen (ø mm)	Noppen Höhe (mm)
30165010	4	1500	10000	Schwarz	12	1
30165012	4	1500	10000	Grau	12	1

Noppenloper N45



Qualität : SBR/NR
 Härte : 70° Shore A ± 5°
 Temperaturbereich : -20°C / +90°C
 Ausführung : Oben Noppenprofil unten mit Stoffdruck

Artikelnummer	Dicke (mm)	Breite (mm)	Rollenlänge (mm)	Farbe	Noppen (ø mm)	Noppen Höhe (mm)
30175001	4,5	1000	10000	Schwarz	22	2
30175002	4,5	1000	10000	Blau	22	2
30175003	4,5	1000	10000	Grün	22	2
30175010	4,5	1000	10000	Grau	22	2
30175011	4,5	1000	10000	Schwarz (Öl resistent)	22	2
30175020	4,5	1000	10000	Schwarz (Outdoor Qualität)	22	2

Noppenläufer N25



Qualität : SBR/NR
Härte : 75° Shore A ± 5°
Temperaturbereich : -10°C / +70°C
Ausführung : Oben Noppenprofil unten
mit Stoffdruck

Artikelnummer	Dicke (mm)	Abmessung (mm)	Farbe	Noppen (ø mm)	Noppen Höhe (mm)
64001101	2,6	500 x 500	Schwarz	26	0,6

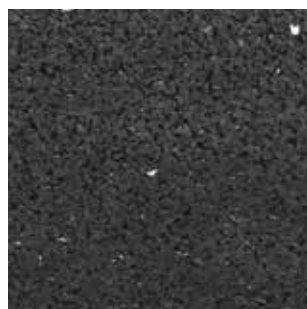
Recycleflooring



Qualität : Recyceltes Gummi
mit PU gebunden
Härte : 35° Shore A ± 5°
Temperaturbereich : -30°C / +80°C
Ausführung : Schwarzes Granulat
mit farbigen Sprenkern

Artikelnummer	Dicke (mm)	Breite (mm)	Länge (mm)
33031500	3	1500	20000
33041500	4	1500	20000
33051500	5	1500	20000
33061500	6	1500	20000
33081500	8	1500	10000
33101500	10	1500	10000
33151500	15	1500	10000
33201500	20	1500	5000

Asphaltlook Schwarz



Qualität : Recyceltes Gummi
mit PU gebunden
Härte : 35° Shore A ± 5°
Temperaturbereich : -30°C / +80°C
Ausführung : Schwarzes Granulat

Artikelnummer	Dicke (mm)	Breite (mm)	Rollenlänge (mm)
34021500	2	1500	11000
34041500	4	1500	20000
34061500	6	1500	20000
34081500	8	1500	10000
34101500	10	1500	10000

Terrassenpads

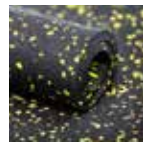
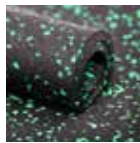


Artikelnummer	Dicke (mm)	Abmessung (mm)
33000001	10	100 x 100
33000011	10	150 x 150
33000021	10	200 x 200
33000002	15	100 x 100
33000012	15	150 x 150
33000022	15	200 x 200
33000003	20	100 x 100
33000013	20	150 x 150
33000023	20	200 x 200

Ultrafloor



Qualität : SBR/NR
 Härte : 75° Shore A ± 5°
 Temperaturbereich : -30°C / +80°C
 Ausführung : Schwarzes Granulat
 mit farbigen Sprenkern

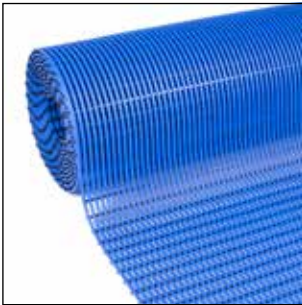


Artikelnummer	Dicke (mm)	Breite (mm)	Länge (mm)	Farbe	Gewicht (kilo/m ²)
33801228	6	1500	10000	Schwarz/Grau	6
33801232	8	1500	10000	Schwarz/Grau	8
33801226	6	1500	10000	Schwarz/Blau	6
33801227	8	1500	10000	Schwarz/Blau	8
33801224	6	1500	10000	Schwarz/Grün	6
33801230	8	1500	10000	Schwarz/Grün	8
33801236	6	1500	10000	Schwarz/Rot	6
33801237	8	1500	10000	Schwarz/Rot	8
338010238	6	1500	10000	Schwarz/Gelb	6

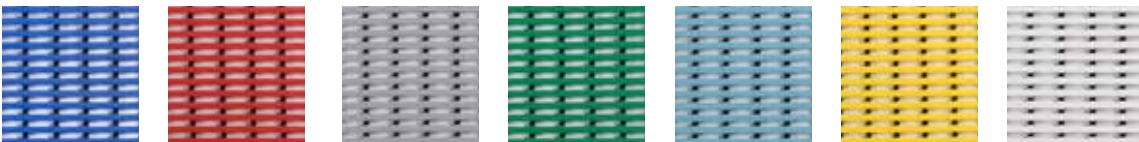
Eine Corfu Gittermatte besteht aus weichem PVC. Die Corfu Gittermatten können ideal in Feuchträumen und Arbeitsräumen eingesetzt werden. Dank des integrierten Entwässerungssystems kann Wasser leicht abfließen, sodass sich diese Matte ideal für Anwendungen eignet, bei denen ein schnelles Abfließen des Wassers wichtig ist. Das weiche PVC-Material der rutschfesten Corfu Gittermatte bietet hohen ergonomischen Komfort.

Anwendungen: Schwimmbäder, Saunen, Umkleieräume, Krankenhäuser, Arbeitsplätze

PVC Gittermatte



Qualität : zacht PVC
 Temperaturbereich : -5°C tot +60°C
 Ausführung : Weiches PVC mit Riffelprofil und Entwässerungsrinnen



Artikelnummer	Dicke (mm)	Breite (mm)	Länge (mm)	Farbe
65001035	12	600	10000	Blau
65001030	12	1000	10000	Blau
65003037	12	1200	10000	Blau
65001034	12	1000	10000	Rot
65001036	12	1000	10000	Grau
65001038	12	1000	10000	Grün
65001039	12	1000	10000	Mint
65001040	12	1000	10000	Gelb
65001041	12	1000	10000	Elfenbein



SCHNELLE UND
KOSTENGÜNSTIGE
LÖSUNGEN

Fallschutzmatten
und Terrassenplatten

GRATIS
VERSAND

technikplaza.de



SCHNELLE UND
KOSTENGÜNSTIGE
LÖSUNGEN

PVC-Klickfliesen

GRATIS
VERSAND

technikplaza.de



SCHNELLE UND
KOSTENGÜNSTIGE
LÖSUNGEN

Gummimatten

GRATIS
VERSAND

technikplaza.de



SCHNELLE UND
KOSTENGÜNSTIGE
LÖSUNGEN

Gummiläufer

GRATIS
VERSAND

technikplaza.de



SCHNELLE UND
KOSTENGÜNSTIGE
LÖSUNGEN

Gummiplatten

GRATIS
VERSAND

technikplaza.de



SCHNELLE UND
KOSTENGÜNSTIGE
LÖSUNGEN

Silikonschläuche

GRATIS
VERSAND

technikplaza.de



SCHNELLE UND
KOSTENGÜNSTIGE
LÖSUNGEN

Gummiprofile

GRATIS
VERSAND

technikplaza.de



SCHNELLE UND
KOSTENGÜNSTIGE
LÖSUNGEN

Kabelbrücken
und andere Sicherheitsprodukte

GRATIS
VERSAND

technikplaza.de



SCHNELLE UND
KOSTENGÜNSTIGE
LÖSUNGEN

Schwingungsdämpfer

GRATIS
VERSAND

technikplaza.de



SCHNELLE UND
KOSTENGÜNSTIGE
LÖSUNGEN

Zellkautschuk
und Silikon Schaum Produkte

GRATIS
VERSAND

technikplaza.de



SCHNELLE UND
KOSTENGÜNSTIGE
LÖSUNGEN

Fitnessmatten

GRATIS
VERSAND

technikplaza.de



SCHNELLE UND
KOSTENGÜNSTIGE
LÖSUNGEN

EVA-Schaum
Puzzelmatten

GRATIS
VERSAND

technikplaza.de

Technikplaza GmbH

Gummi- und Kunststoffgroßhandel

Steinfurt 43 | 52222 Stolberg | Deutschland
Tel. +49 (0) 2402 389 3010 | Fax +49 (0) 2402 389 3011
E-Mail: info@technikplaza.de | www.technikplaza.de